

Attention: vous intervenez à vos risques et périls. Lisez entièrement et attentivement cette gamme avant de vous lancer.

Prévoir:

- un petit mais long tournevis cruciforme aimanté
- un grand plan de travail protégé (risque de tâches d'encre)
- des pots pour les vis

Allumer l'imprimante.

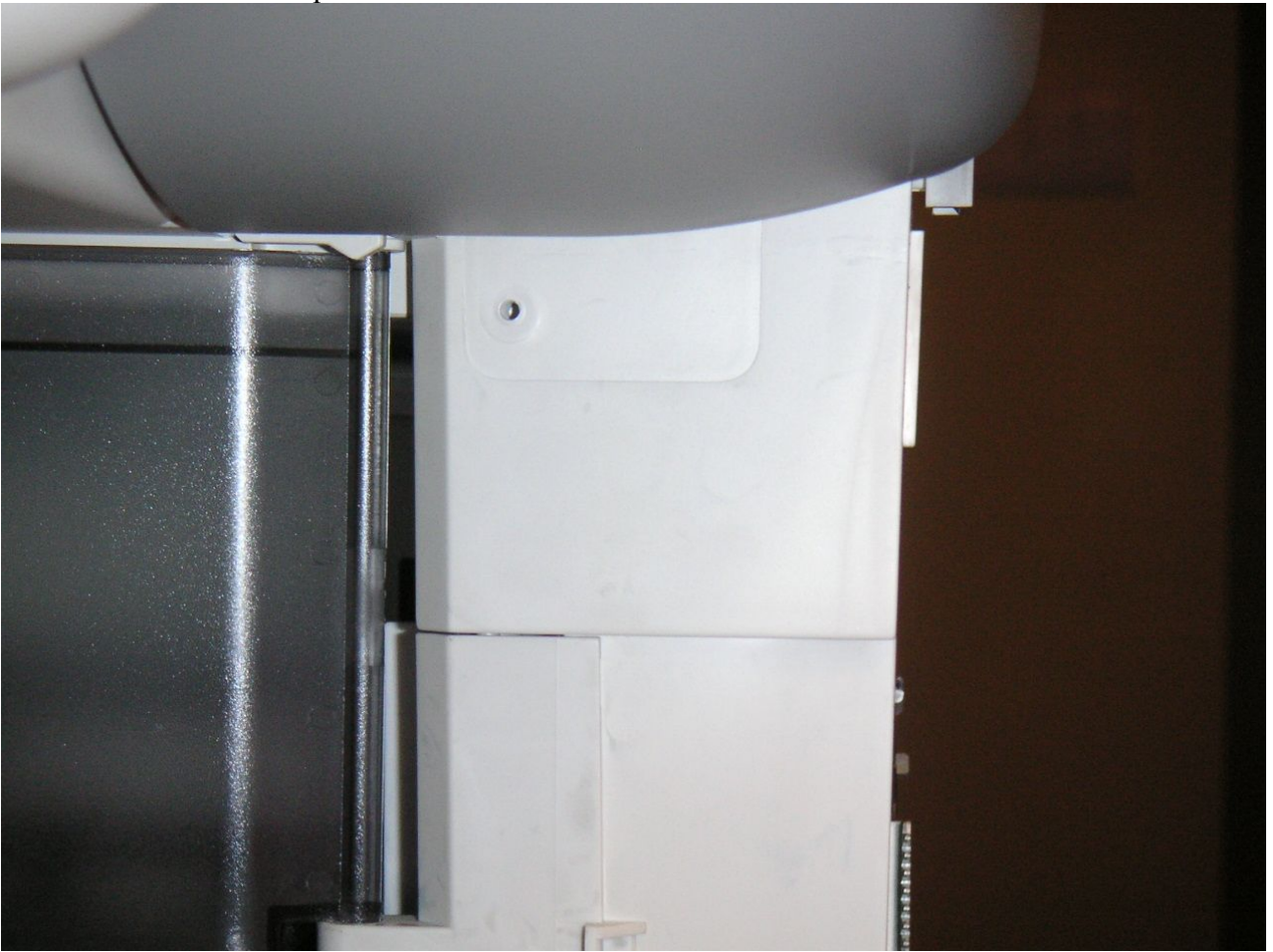
La débrancher du secteur. Ainsi vous pourrez manipuler la tête d'impression.

Retirer le volet bleu qui accueille le papier à l'arrière.

Retirer les 4 vis en haut à l'arrière de part et d'autre du bloc de chargement du papier (sur la photo le côté est déjà retiré ce qui est une erreur, une patte ayant été cassée).



Devant: retirer les 2 vis qui entourent le volet d'accès à la tête



Retirer les 3 vis sous le panneau de commande

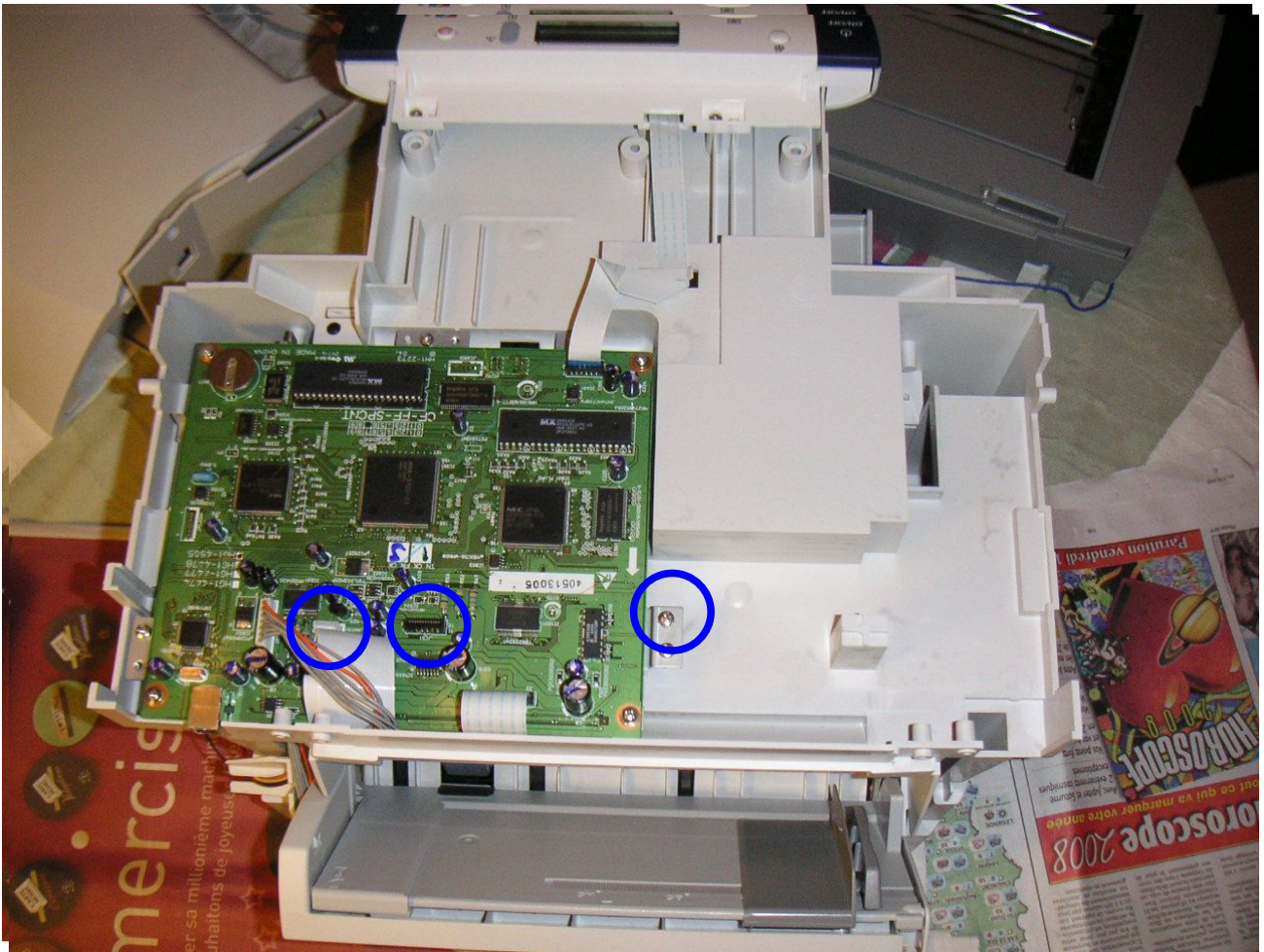


Soulever délicatement le bloc scanner

Au besoin écarter délicatement les 2 panneaux blancs de part et d'autre. Attention à ne pas forcer le bloc scanner est enfoncé dedans. Voilà ce qui arrive si on force pour les retirer:



Poser le bloc scanner sur le bloc de chargement du papier. Je n'ai pas fait de photo, mais 3 opérations suivantes sont localisées par des cercles bleus.



Repérer les branchements.

Débrancher l'alimentation en tirant délicatement dessus (1er cercle bleu).

Retirer la nappe en tirant très délicatement de droite vers gauche et vice-versa (2ème cercle bleu).

Dévisser le fil de masse et remettre la vis à son emplacement pour éviter de la perdre (3ème cercle bleu).

Retirer le bloc scanner.

A priori pas obligatoire: retirer les panneaux des côtés en les écartant en haut puis les inclinant vers l'extérieur. Des pattes de fixation sont en bas.



Repérer les branchements.

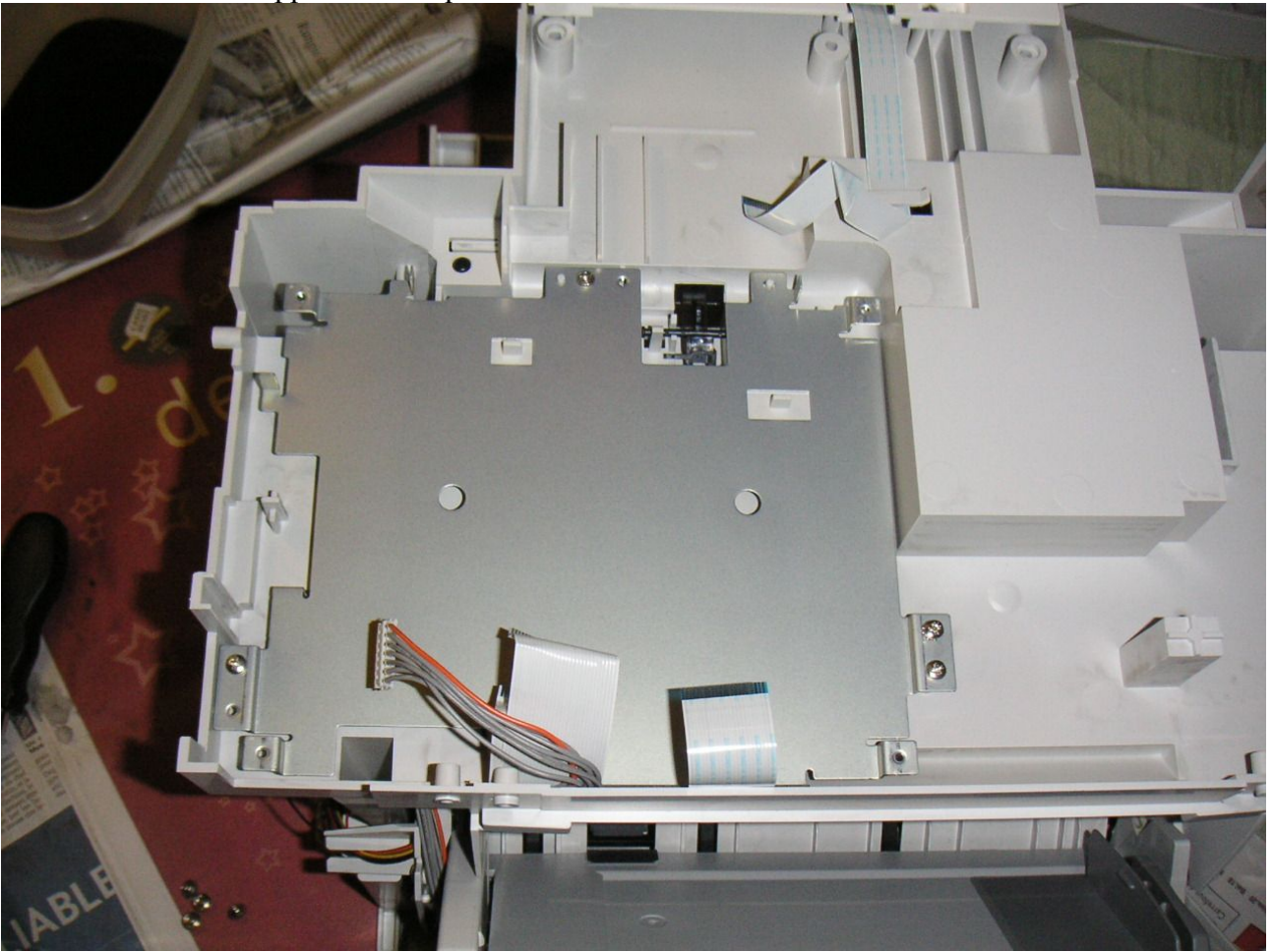
Retirer délicatement les nappes de la carte mère: la nappe du panneau de commande (en haut sur la photo), les 3 nappes à l'arrière et la nappe d'alimentation (fils gris et orange). Cette dernière nécessite de tirer fermement, mais toujours délicatement.

Pour info: notez la présence d'une pile CR2032. Qu'est-ce que cette imprimante garde en mémoire?



Retirer les 4 vis aux extrémités de la carte mère.
Déposer la carte mère.

Retirer les 3 vis du support métallique. Laisser la vis du fil de masse du scanner.



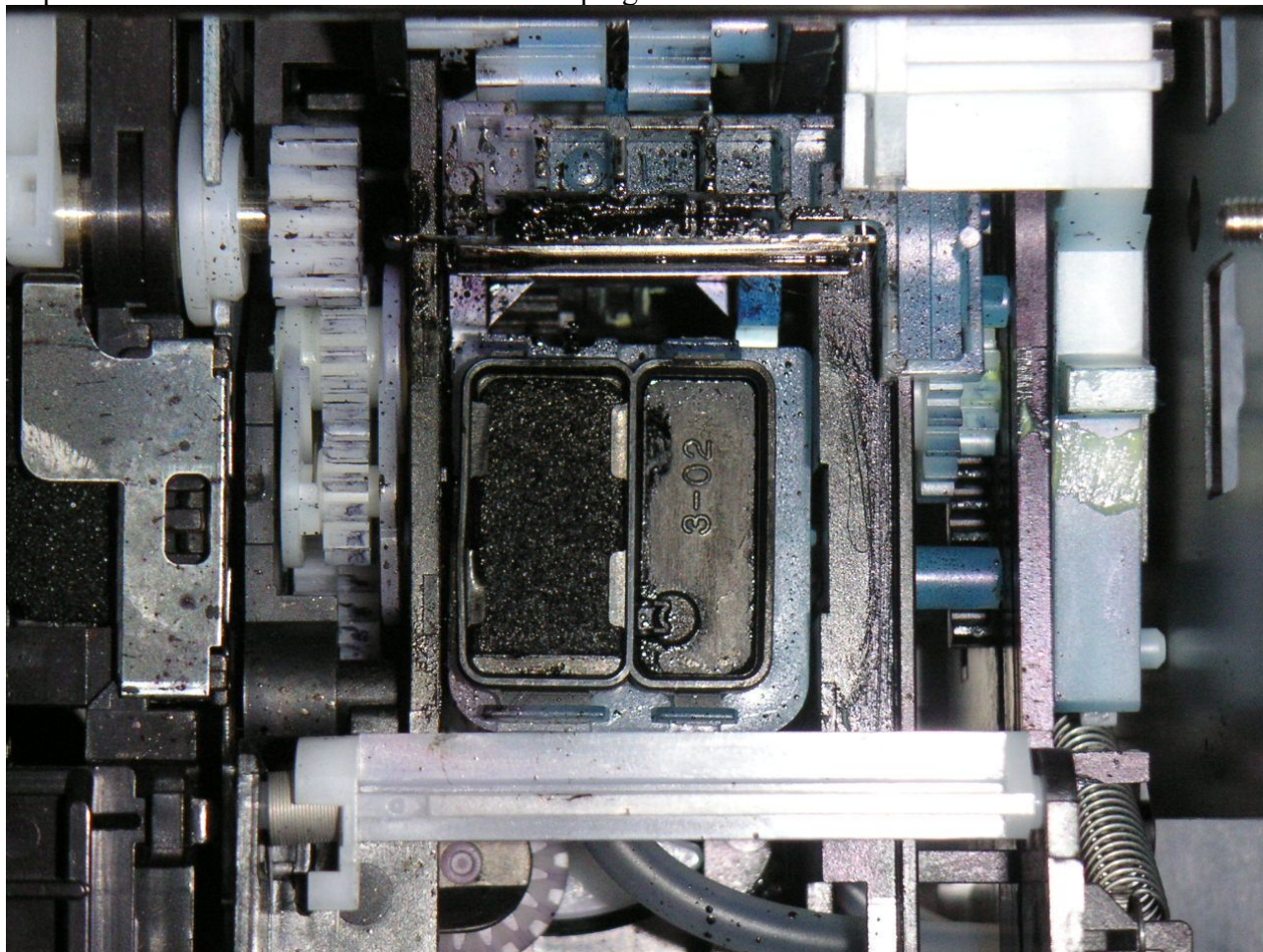
Retirer la vis arrière qui maintient la patte de fixation à l'intérieur sur le châssis.



Retirer les 4 vis au fond des puits qui maintiennent la partie haute en plastique à la partie basse (pas de photo).

Déposer la partie haute en faisant attention aux nappes et aux fils.

Déplacer la tête. Vous avez accès à l'unité de purge.



Retirer le filtre (tampon noir). Nettoyez les débordements d'encre à l'eau déminéralisée.

Suivre cette procédure pour le filtre ([source](#)):

a - Nettoyer soigneusement avec visibilité sur la purge unit

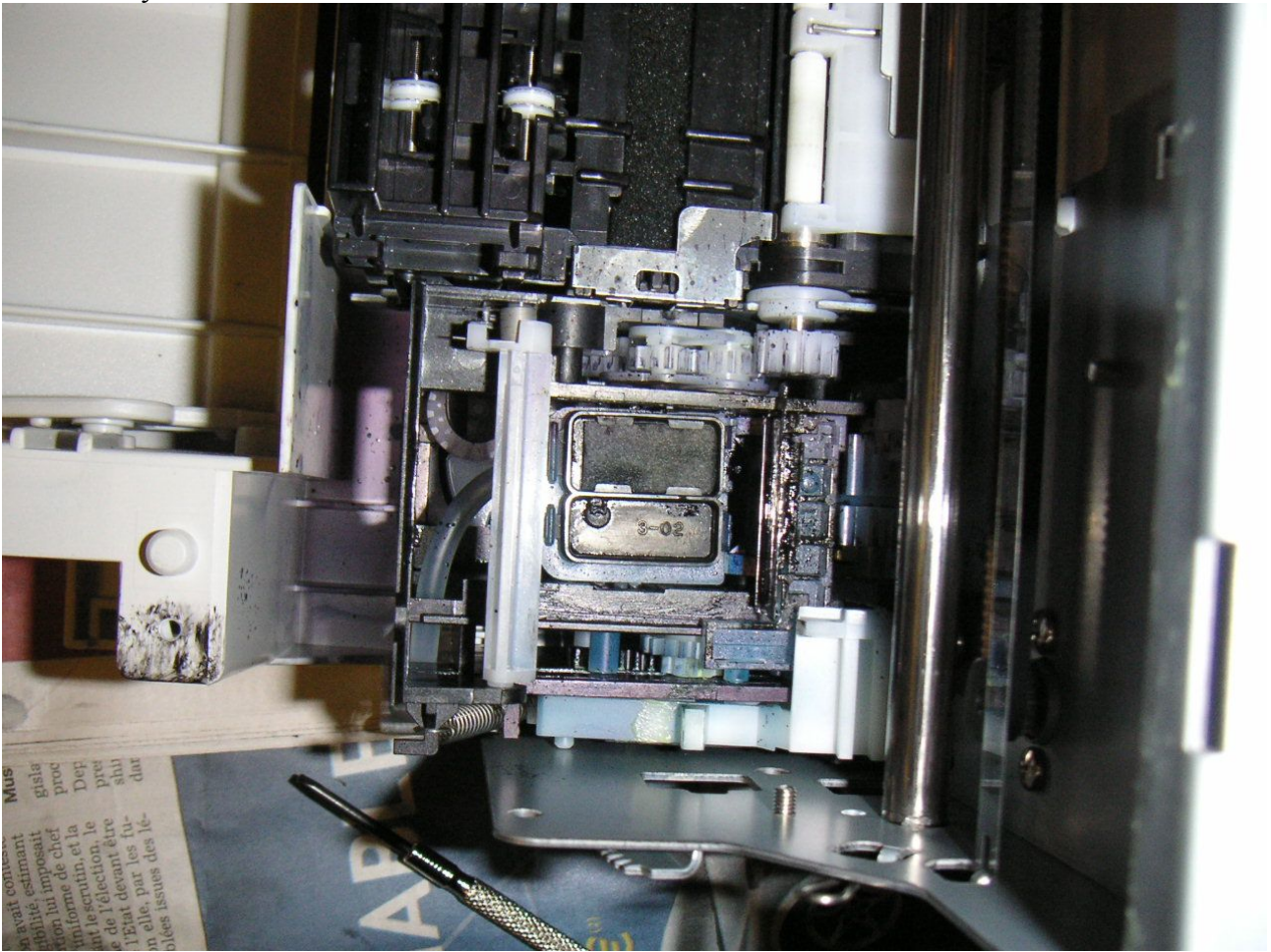
- Enlever le carter
- enlever les cartouches et le bloc des têtes

Vous apercevrez deux filtres en plastique, l'un carré (noir), l'autre moins large et rectangulaire (couleurs) au dessus de la purge unit.

- enlever les filtres et nettoyez les, avec une brosse à dents, dans un petit récipient plat (évittez le lavabo, si la bonde est ouverte vous risquez de les laisser s'échapper et de les perdre dans la tuyauterie des eaux usées !)
- parachevez le nettoyage en injectant, avec une seringue sans aiguille, de l'eau à travers les pores du filtre
- replacer les filtres dans leurs alvéoles
- réinstaller le bloc des têtes, les cartouches et le carter.

- copier le fichier en :
http://noel.bouvet.free.fr/ip4200/degommage_PGI_blake_texte.doc
pour PGI-5bk et imprimez jusqu'à ce que l'impression texte soit
correcte.

Filtre nettoyé



Remonter tout dans le sens inverse en prenant soin de ne rien oublier.
Au moment d'enficher les nappes: allez-y en douceur, les fils sont courts et ça semble fragile.

Au final mon imprimante... n'imprime malheureusement toujours pas!